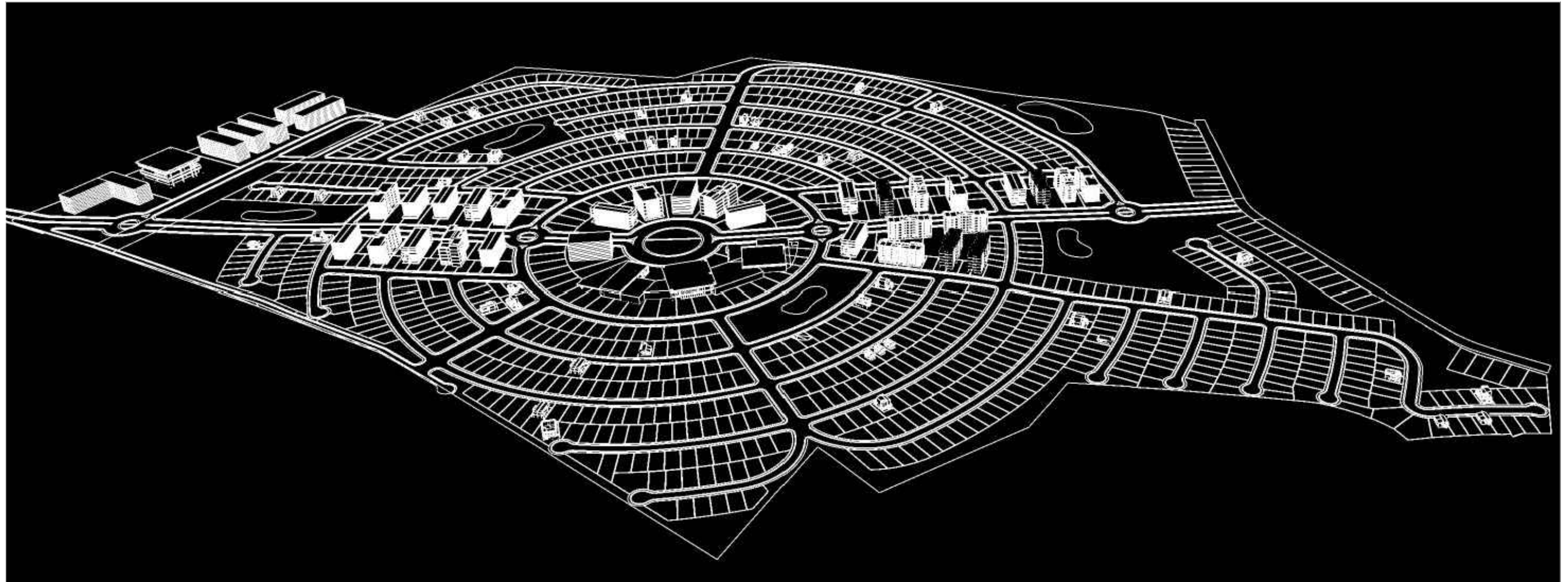


LAGOS DE IMBITUBA

J.S EMPREENDIMENTOS

IMBITUBA-SC



OBSERVAÇÕES:
 AS INFORMAÇÕES DESTE ESTUDO SÃO APROXIMADAS. OS PARÂMETROS AQUI ADOTADOS SÓ PODERÃO SER CONFIRMADOS COM:
 LEVANTAMENTO TOPOGRÁFICO, ESTUPO PRELIMINAR.
 AS ÁREAS AQUI APRESENTADAS SÃO APROXIMADAS E MÉDIAS PROPORCIONAIS, DEVENDO PORTANTO SEREM SUBMETIDAS AS
 NORMAS DA ABNT EM SEUS DIVERSOS QUADROS.

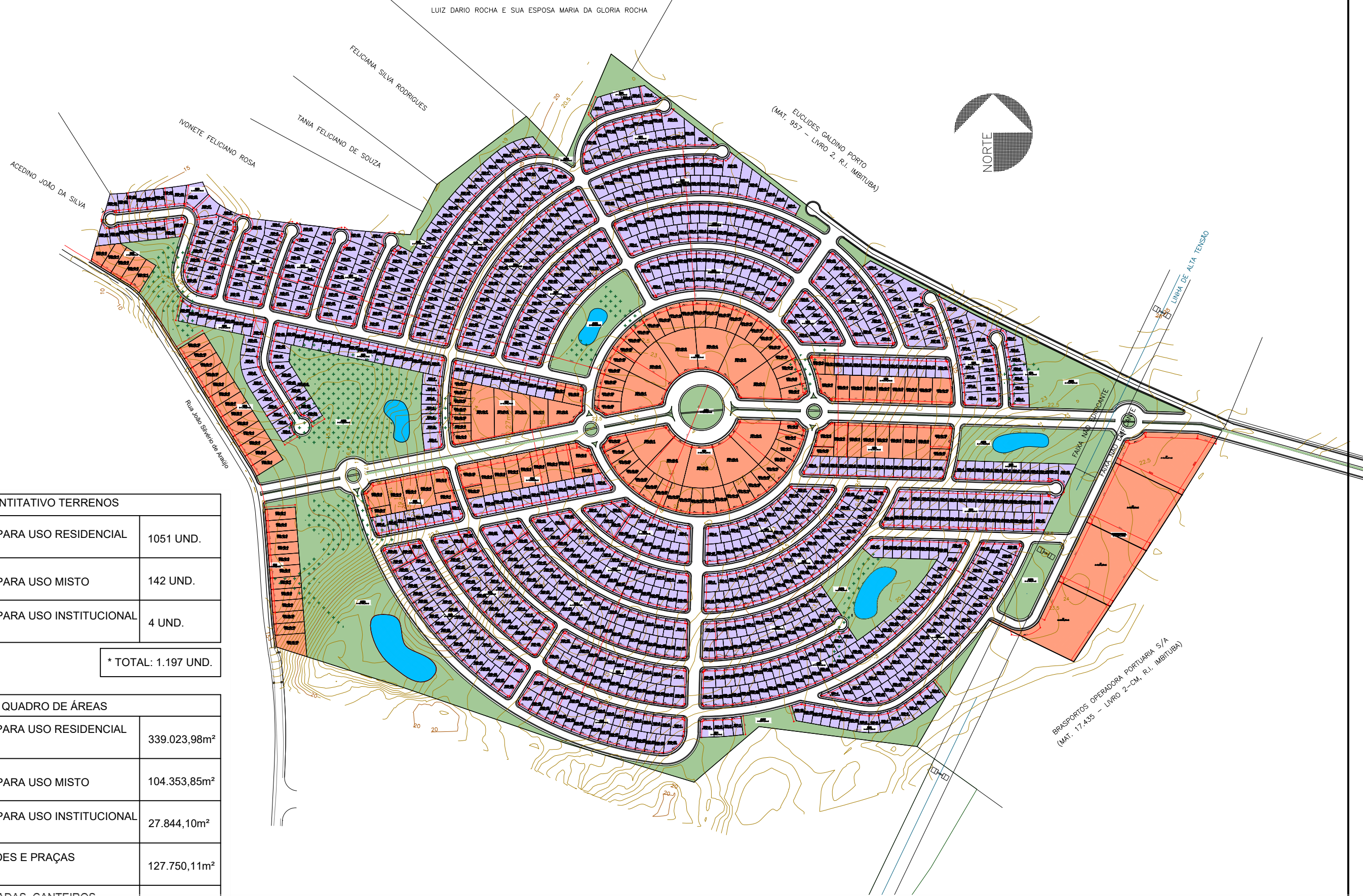
1 IMPLANTAÇÃO
 ESC. 1/5000

QUANTITATIVO TERRENOS		
TERRENOS PARA USO RESIDENCIAL	1051 UND.	
TERRENOS PARA USO MISTO	142 UND.	
TERRENOS PARA USO INSTITUCIONAL	4 UND.	

* TOTAL: 1.197 UND.

QUADRO DE ÁREAS		
TERRENOS PARA USO RESIDENCIAL	339.023,98m ²	
TERRENOS PARA USO MISTO	104.353,85m ²	
TERRENOS PARA USO INSTITUCIONAL	27.844,10m ²	
ÁREAS VERDES E PRAÇAS	127.750,11m ²	
RUAS, CALÇADAS, CANTEIROS	186.734,69m ²	

* ÁREA ÚTIL TERRENOS: 471.221,93m²



CTBA(41) 3014-8681 - FPOLIS(48) 3222-0444 - www.dorialopesfiuza.com.br		DIREITOS AUTORAIS RESERVADOS A	
LAGOS DE IMBITUBA J.S Empreendimentos		REFERENCIA: IMPLANTAÇÃO	
OBRA: LOTEAMENTO	FASE: ESTUDO PRELIMINAR	CODIGO 1905	FOLHA
NOME/LOCAL: IMBITUBA / SC	M1	DESENHO TIAGO	VALIDAÇÃO
		DATA 06/05/2021	VER. TECNICA
			01





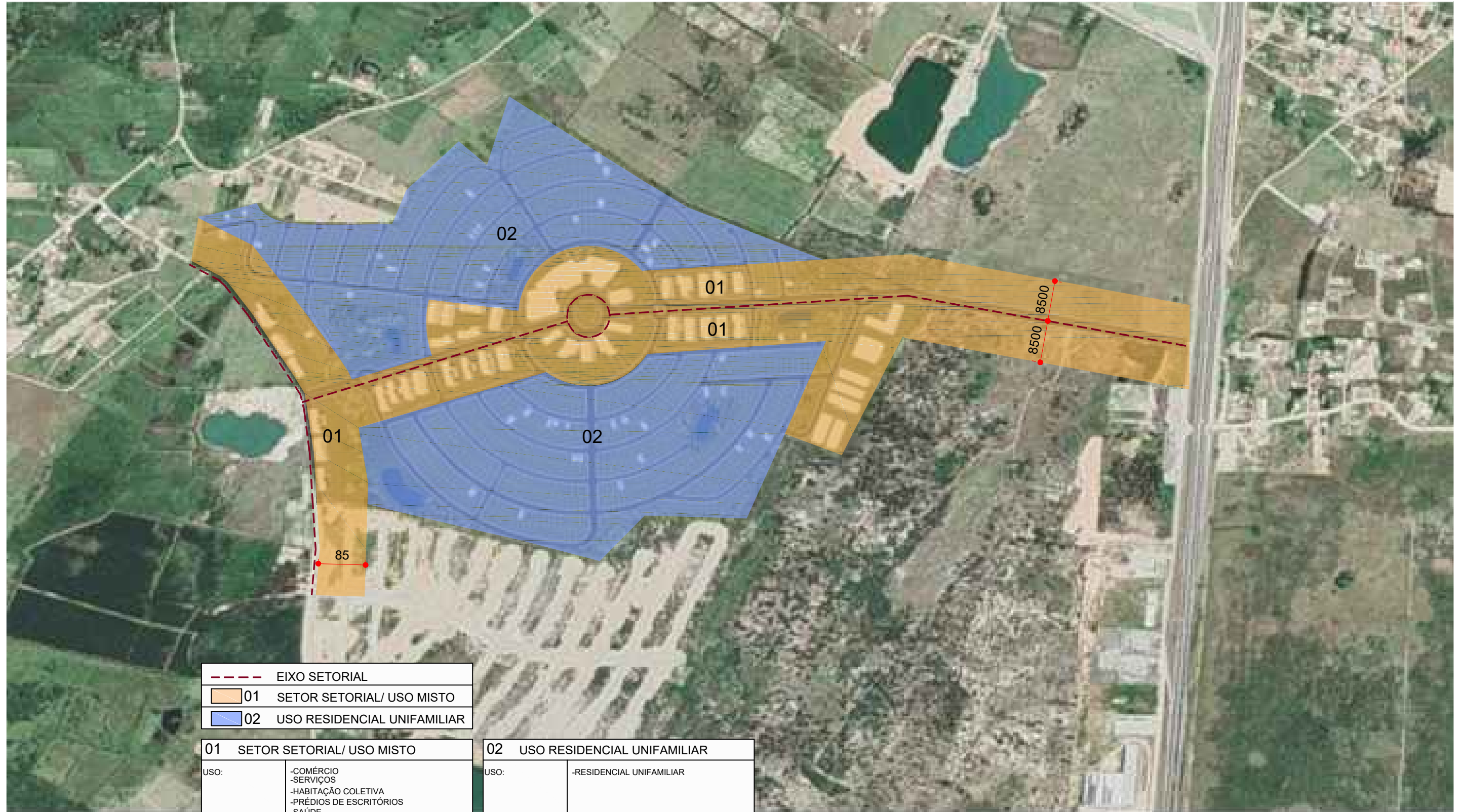
OBSERVAÇÕES:
 AS INFORMAÇÕES DESTE ESTUDO SÃO APROXIMADAS. OS PARÂMETROS AQUI ADOTADOS SÓ PODERÃO SEREM CONFIRMADOS COM:
 LEVANTAMENTO TOPOGRÁFICO, ESTUDO PRELIMINAR.
 AS ÁREAS AQUI APRESENTADAS SÃO APROXIMADAS E MÉDIAS PROPORCIONAIS, DEVENDO PORTANTO SEREM SUBMETIDAS AS
 NORMAS DA ABNT EM SEUS DIVERSOS QUADROS.

1 IMAGEM
 ESC. -

CTBA(41) 3014-8681 - FPOLIS(48) 3222-0444 - www.dorialogesfiuza.com.br

DIREITOS AUTORAIS RESERVADOS A

LAGOS DE IMBITUBA		REFERENCIA:		DORIA LOPES FIUZA
J.S Empreendimentos		IMAGEM		
OBRA:	LOTEAMENTO	FASE:	CODIGO	FOLHA
NOME/LOCAL:	IMBITUBA / SC	ESTUDO	1905	02
		PRELIMINAR	DESENHO	
			TIAGO	
			DATA	VER. TECNICA
			06/05/2021	



	EIXO SETORIAL
	01 SETOR SETORIAL/ USO MISTO
	02 USO RESIDENCIAL UNIFAMILIAR

01 SETOR SETORIAL/ USO MISTO	
USO:	-COMÉRCIO -SERVIÇOS -HABITAÇÃO COLETIVA -PRÉDIOS DE ESCRITÓRIOS -SAÚDE -ENSINO
GABARITO:	- 8 PAVIMENTOS (SENDO 2 PAV. NO EMBASAMENTO PARA USO DE GARAGENS E COMÉRCIO)
ÍNDICE DE APROVEITAMENTO:	- 3,0
TAXA DE OCUPAÇÃO:	- EMBASAMENTO 70% -PAV. TIPO 50%
TAXA DE PERMEABILIDADE:	- 20%
OBS.: - ÁREAS DE ESTACIONAMENTO E COMÉRCIO NO EMBASAMENTO NÃO CONTAM NO ÍNDICE DE APROVEITAMENTO	

02 USO RESIDENCIAL UNIFAMILIAR	
USO:	-RESIDENCIAL UNIFAMILIAR
GABARITO:	- 2 PAVIMENTOS + ÁTICO OU SÓTÃO E SUBSOLO
ÍNDICE DE APROVEITAMENTO:	- 1,0
TAXA DE OCUPAÇÃO:	- 50%
TAXA DE PERMEABILIDADE:	- 20%

1 IMAGEM
ESC. -

CTBA(41) 3014-8681 - FPOLIS(48) 3222-0444 - www.dorialogesfiuza.com.br

DIREITOS AUTORAIS RESERVADOS A

LAGOS DE IMBITUBA J.S Empreendimentos		REFERENCIA: IMAGEM
OBRA: LOTEAMENTO	FASE: ESTUDO PRELIMINAR	CODIGO 1905
NOME/LOCAL: IMBITUBA / SC	M1	DESENHO TIAGO
		VALIDAÇÃO
		VER. TECNICA
		DATA 06/05/2021
		03

DORIA LOPES FIUZA

OBSERVAÇÕES: AS INFORMAÇÕES DESTE ESTUDO SÃO APROXIMADAS. OS PARÂMETROS AQUI ADOTADOS SÓ PODERÃO SEREM CONFIRMADOS COM: LEVANTAMENTO TOPOGRÁFICO, ESTUPO PRELIMINAR. AS ÁREAS AQUI APRESENTADAS SÃO APROXIMADAS E MÉDIAS PROPORCIONAIS, DEVENDO PORTANTO SEREM SUBMETIDAS AS NORMAS DA ABNT EM SEUS DIVERSOS QUADROS.



OBSERVAÇÕES:
 AS INFORMAÇÕES DESTE ESTUDO SÃO APROXIMADAS. OS PARÂMETROS AQUI ADOTADOS SÓ PODERÃO SEREM CONFIRMADOS COM:
 LEVANTAMENTO TOPOGRÁFICO, ESTUPO PRELIMINAR.
 AS ÁREAS AQUI APRESENTADAS SÃO APROXIMADAS E MÉDIAS PROPORCIONAIS, DEVENDO PORTANTO SEREM SUBMETIDAS AS
 NORMAS DA ABNT EM SEUS DIVERSOS QUADROS.

1 IMAGEM
 ESC. -

CTBA(41) 3014-8681 - FPOLIS(48) 3222-0444 - www.dorialopesfiuza.com.br

DIREITOS AUTORAIS RESERVADOS A

LAGOS DE IMBITUBA		REFERENCIA:		DORIA LOPES FIUZA
J.S Empreendimentos		IMAGEM		
OBRA:	LOTEAMENTO	FASE:	CODIGO	FOLHA
NOME/LOCAL:	IMBITUBA / SC	ESTUDO	1905	04
		PRELIMINAR	DESENHO	
		M1	TIAGO	
			DATA	VER. TECNICA
			06/05/2021	

OBSERVAÇÕES:
 AS INFORMAÇÕES DESTE ESTUDO SÃO APROXIMADAS. OS PARÂMETROS AQUI ADOTADOS SÓ PODERÃO SEREM CONFIRMADOS COM:
 LEVANTAMENTO TOPOGRÁFICO, ESTUJO PRELIMINAR.
 AS ÁREAS AQUI APRESENTADAS SÃO APROXIMADAS E MÉDIAS PROPORCIONAIS, DEVENDO PORTANTO SEREM SUBMETIDAS AS
 NORMAS DA ABNT EM SEUS DIVERSOS QUADROS.



1 IMAGEM
 ESC. -

CTBA(41) 3014-8681 - FPOLIS(48) 3222-0444 - www.dorialogesfiuza.com.br

DIREITOS AUTORAIS RESERVADOS A

LAGOS DE IMBITUBA		REFERENCIA:		DORIA LOPES FIUZA
J.S Empreendimentos		IMAGEM		
OBRA:	LOTEAMENTO	FASE:	CODIGO	FOLHA
NOME/LOCAL:	IMBITUBA / SC	ESTUDO	1905	05
		PRELIMINAR	DESENHO	
		M1	TIAGO	
			VALIDAÇÃO	
			VER. TECNICA	
			DATA:	
			06/05/2021	

OBSERVAÇÕES: AS INFORMAÇÕES DESTE ESTUDO SÃO APROXIMADAS. OS PARÂMETROS AQUI ADOTADOS SÓ PODERÃO SEREM CONFIRMADOS COM: LEVANTAMENTO TOPOGRÁFICO, ESTUPO PRELIMINAR. AS ÁREAS AQUI APRESENTADAS SÃO APROXIMADAS E MÉDIAS PROPORCIONAIS, DEVENDO PORTANTO SEREM SUBMETIDAS AS NORMAS DA ABNT EM SEUS DIVERSOS QUADROS.



1 IMAGEM
ESC. -

CTBA(41) 3014-8681 - FPOLIS(48) 3222-0444 - www.dorialogesfiuza.com.br

DIREITOS AUTORAIS RESERVADOS A

LAGOS DE IMBITUBA		REFERENCIA:		DORIA LOPES FIUZA
J.S Empreendimentos		IMAGEM		
OBRA:	LOTEAMENTO	FASE:	CODIGO	FOLHA
NOME/LOCAL:	IMBITUBA / SC	ESTUDO	1905	06
		PRELIMINAR	DESENHO	
			TIAGO	
			DATA	VER. TECNICA
			06/05/2021	

OBSERVAÇÕES: AS INFORMAÇÕES DESTE ESTUDO SÃO APROXIMADAS. OS PARÂMETROS AQUI ADOTADOS SÓ PODERÃO SEREM CONFIRMADOS COM: LEVANTAMENTO TOPOGRÁFICO, ESTUDO PRELIMINAR. AS ÁREAS AQUI APRESENTADAS SÃO APROXIMADAS E MÉDIAS PROPORCIONAIS, DEVENDO PORTANTO SEREM SUBMETIDAS AS NORMAS DA ABNT EM SEUS DIVERSOS QUADROS.



1 IMAGEM
ESC. -

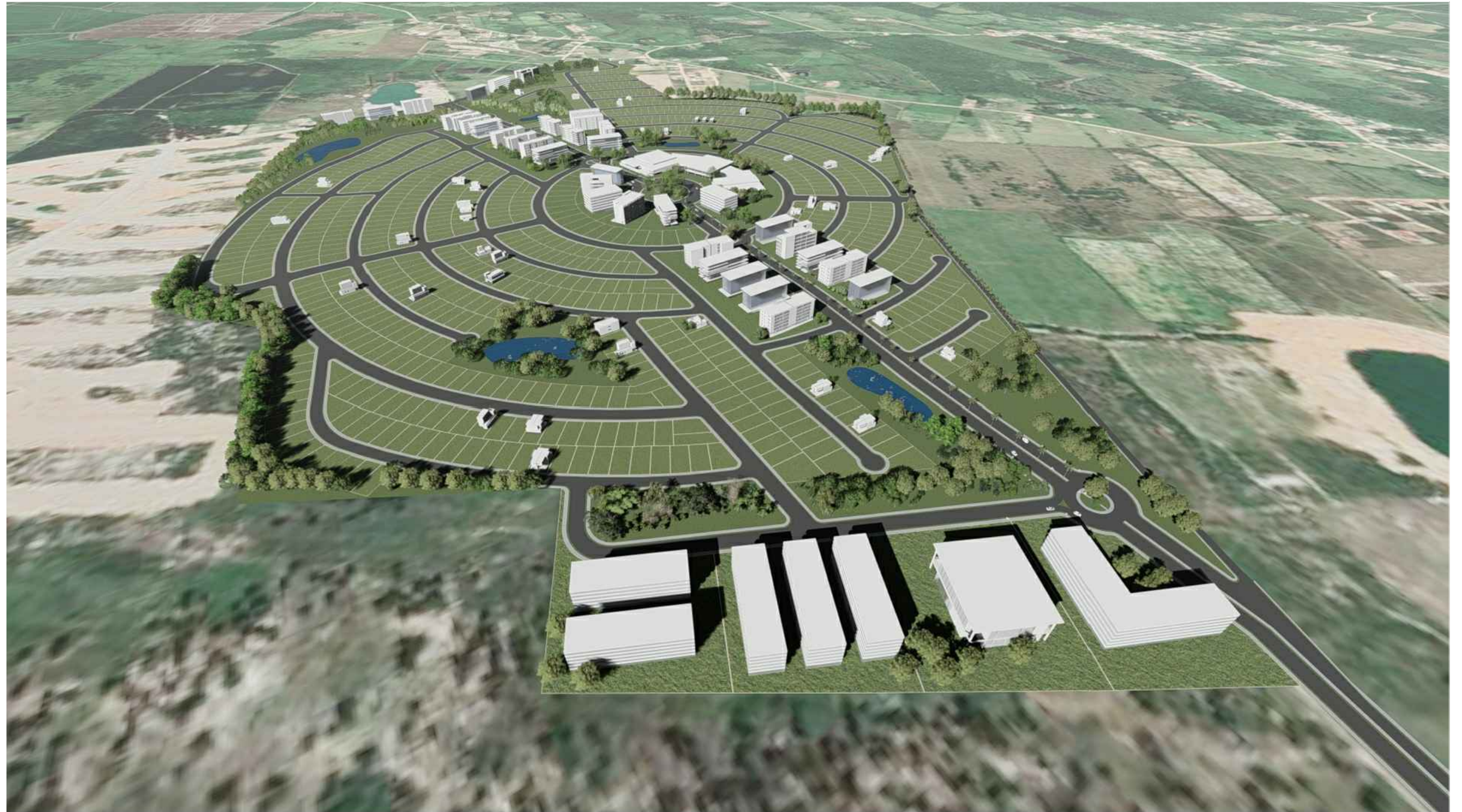
CTBA(41) 3014-8681 - FPOLIS(48) 3222-0444 - www.dorialogesfiuza.com.br

DIREITOS AUTORAIS RESERVADOS A

LAGOS DE IMBITUBA J.S Empreendimentos		REFERENCIA:	
		IMAGEM	
OBRA:	FASE:	CODIGO:	FOLHA:
LOTEAMENTO	ESTUDO	1905	
NOME/LOCAL:	PRELIMINAR	DESENHO	VALIDAÇÃO
IMBITUBA / SC	M1	TIAGO	
		DATA:	VER. TECNICA
		06/05/2021	07



OBSERVAÇÕES: AS INFORMAÇÕES DESTE ESTUDO SÃO APROXIMADAS. OS PARÂMETROS AQUI ADOTADOS SÓ PODERÃO SEREM CONFIRMADOS COM: LEVANTAMENTO TOPOGRÁFICO, ESTUPO PRELIMINAR. AS ÁREAS AQUI APRESENTADAS SÃO APROXIMADAS E MÉDIAS PROPORCIONAIS, DEVENDO PORTANTO SEREM SUBMETIDAS AS NORMAS DA ABNT EM SEUS DIVERSOS QUADROS.



1 IMAGEM
ESC. -

CTBA(41) 3014-8681 - FPOLIS(48) 3222-0444 - www.dorialogesfiuza.com.br		DIREITOS AUTORAIS RESERVADOS A	
LAGOS DE IMBITUBA J.S Empreendimentos		REFERENCIA:	IMAGEM
OBRA:	LOTEAMENTO	FASE:	ESTUDO PRELIMINAR
NOME/LOCAL:	IMBITUBA / SC	CODIGO DESENHO:	1905 TIAGO
		VALIDAÇÃO:	
		VER. TECNICA:	
		DATA:	06/05/2021
		FOLHA:	08



OBSERVAÇÕES: AS INFORMAÇÕES DESTE ESTUDO SÃO APROXIMADAS. OS PARÂMETROS AQUI ADOTADOS SÓ PODERÃO SEREM CONFIRMADOS COM: LEVANTAMENTO TOPOGRÁFICO, ESTUDO PRELIMINAR. AS ÁREAS AQUI APRESENTADAS SÃO APROXIMADAS E MÉDIAS PROPORCIONAIS, DEVENDO PORTANTO SEREM SUBMETIDAS AS NORMAS DA ABNT EM SEUS DIVERSOS QUADROS.



1 IMAGEM
ESC. -

CTBA(41) 3014-8681 - FPOLIS(48) 3222-0444 - www.dorialogesfiuza.com.br

DIREITOS AUTORAIS RESERVADOS A

LAGOS DE IMBITUBA J.S Empreendimentos		REFERENCIA:		DORIA LOPES FIUZA
		IMAGEM		
OBRA:	FASE:	CODIGO:	FOLHA:	09
LOTEAMENTO	ESTUDO	1905	VALIDAÇÃO	
NOME/LOCAL:	PRELIMINAR	DESENHO	VER. TECNICA	
IMBITUBA / SC	M1	TIAGO		
		DATA:		
		06/05/2021		

OBSERVAÇÕES: AS INFORMAÇÕES DESTE ESTUDO SÃO APROXIMADAS. OS PARÂMETROS AQUI ADOTADOS SÓ PODERÃO SEREM CONFIRMADOS COM: LEVANTAMENTO TOPOGRÁFICO, ESTUDO PRELIMINAR. AS ÁREAS AQUI APRESENTADAS SÃO APROXIMADAS E MÉDIAS PROPORCIONAIS, DEVENDO PORTANTO SEREM SUBMETIDAS AS NORMAS DA ABNT EM SEUS DIVERSOS QUADROS.



1 IMAGEM
ESC. -

CTBA(41) 3014-8681 - FPOLIS(48) 3222-0444 - www.dorialopesfiuza.com.br

DIREITOS AUTORAIS RESERVADOS A

LAGOS DE IMBITUBA		REFERENCIA:		DORIA LOPES FIUZA
J.S Empreendimentos		IMAGEM		
OBRA:	LOTEAMENTO	FASE:	CODIGO	FOLHA
NOME/LOCAL:	IMBITUBA / SC	ESTUDO	1905	10
		PRELIMINAR	DESENHO	
			TIAGO	
			VALIDAÇÃO	
			VER. TECNICA	
			DATA	
			06/05/2021	

OBSERVAÇÕES: AS INFORMAÇÕES DESTE ESTUDO SÃO APROXIMADAS. OS PARÂMETROS AQUI ADOTADOS SÓ PODERÃO SEREM CONFIRMADOS COM: LEVANTAMENTO TOPOGRÁFICO, ESTUDO PRELIMINAR. AS ÁREAS AQUI APRESENTADAS SÃO APROXIMADAS E MÉDIAS PROPORCIONAIS, DEVENDO PORTANTO SEREM SUBMETIDAS AS NORMAS DA ABNT EM SEUS DIVERSOS QUADROS.



1 IMAGEM
ESC. -

CTBA(41) 3014-8681 - FPOLIS(48) 3222-0444 - www.dorialopesfiuza.com.br

DIREITOS AUTORAIS RESERVADOS A

LAGOS DE IMBITUBA		REFERENCIA:		DORIA LOPES FIUZA
J.S Empreendimentos		IMAGEM		
OBRA:	FASE:	CODIGO:	FOLHA:	
LOTEAMENTO	ESTUDO	1905	11	
NOME/LOCAL:	PRELIMINAR	DESENHO:	VALIDAÇÃO:	
IMBITUBA / SC	M1	TIAGO	VER. TÉCNICA:	
		DATA:		
		06/05/2021		

OBSERVAÇÕES: AS INFORMAÇÕES DESTE ESTUDO SÃO APROXIMADAS. OS PARÂMETROS AQUI ADOTADOS SÓ PODERÃO SER CONFIRMADOS COM: LEVANTAMENTO TOPOGRÁFICO, ESTUDO PRELIMINAR. AS ÁREAS AQUI APRESENTADAS SÃO APROXIMADAS E MÉDIAS PROPORCIONAIS, DEVENDO PORTANTO SER SUBMETIDAS AS NORMAS DA ABNT EM SEUS DIVERSOS QUADROS.



1 IMAGEM
ESC. -

CTBA(41) 3014-8681 - FPOLIS(48) 3222-0444 - www.dorialogesfiuza.com.br

DIREITOS AUTORAIS RESERVADOS A

LAGOS DE IMBITUBA J.S Empreendimentos		REFERENCIA:		DORIA LOPES FIUZA
		IMAGEM		
OBRA:	FASE:	CODIGO:	FOLHA:	12
LOTEAMENTO	ESTUDO	1905		
NOME/LOCAL:	PRELIMINAR	DESENHO	VALIDAÇÃO	
IMBITUBA / SC	M1	TIAGO	VER. TECNICA	
		DATA:		
		06/05/2021		

OBSERVAÇÕES: AS INFORMAÇÕES DESTE ESTUDO SÃO APROXIMADAS. OS PARÂMETROS AQUI ADOTADOS SÓ PODERÃO SER CONFIRMADOS COM: LEVANTAMENTO TOPOGRÁFICO, ESTUDO PRELIMINAR. AS ÁREAS AQUI APRESENTADAS SÃO APROXIMADAS E MÉDIAS PROPORCIONAIS, DEVENDO PORTANTO SEREM SUBMETIDAS AS NORMAS DA ABNT EM SEUS DIVERSOS QUADROS.



1 IMAGEM
ESC. -

CTBA(41) 3014-8681 - FPOLIS(48) 3222-0444 - www.dorialogesfiuza.com.br

DIREITOS AUTORAIS RESERVADOS A

LAGOS DE IMBITUBA J.S Empreendimentos		REFERENCIA:					
		IMAGEM					
OBRA:	LOTEAMENTO	FASE:	ESTUDO	CODIGO	1905	FOLHA	13
NOME/LOCAL:	IMBITUBA / SC		PRELIMINAR	DESENHO	TIAGO	VALIDAÇÃO	
			M1	DATA	06/05/2021	VER. TECNICA	

OBSERVAÇÕES: AS INFORMAÇÕES DESTE ESTUDO SÃO APROXIMADAS. OS PARÂMETROS AQUI ADOTADOS SÓ PODERÃO SEREM CONFIRMADOS COM: LEVANTAMENTO TOPOGRÁFICO, ESTUPO PRELIMINAR. AS ÁREAS AQUI APRESENTADAS SÃO APROXIMADAS E MÉDIAS PROPORCIONAIS, DEVENDO PORTANTO SEREM SUBMETIDAS AS NORMAS DA ABNT EM SEUS DIVERSOS QUADROS.



1 IMAGEM
ESC. -

CTBA(41) 3014-8681 - FPOLIS(48) 3222-0444 - www.dorialogesfiuza.com.br

DIREITOS AUTORAIS RESERVADOS A

LAGOS DE IMBITUBA J.S Empreendimentos		REFERENCIA:		DORIA LOPES FIUZA
		IMAGEM		
OBRA:	ESTUDO	FASE:	CODIGO	FOLHA
LOTEAMENTO	PRELIMINAR	M1	1905	14
NOME/LOCAL:	IMBITUBA / SC		DESENHO	
			TIAGO	
			VALIDAÇÃO	
			VER. TECNICA	
			DATA	
			06/05/2021	

OBSERVAÇÕES: AS INFORMAÇÕES DESTE ESTUDO SÃO APROXIMADAS. OS PARÂMETROS AQUI ADOTADOS SÓ PODERÃO SEREM CONFIRMADOS COM: LEVANTAMENTO TOPOGRÁFICO, ESTUJO PRELIMINAR. AS ÁREAS AQUI APRESENTADAS SÃO APROXIMADAS E MÉDIAS PROPORCIONAIS, DEVENDO PORTANTO SEREM SUBMETIDAS AS NORMAS DA ABNT EM SEUS DIVERSOS QUADROS.



1 IMAGEM
ESC. -

CTBA(41) 3014-8681 - FPOLIS(48) 3222-0444 - www.dorialogesfiuza.com.br

DIREITOS AUTORAIS RESERVADOS A

LAGOS DE IMBITUBA J.S Empreendimentos		REFERENCIA: IMAGEM	
		CODIGO 1905	FOLHA
OBRA: LOTEAMENTO	FASE: ESTUDO PRELIMINAR	DESENHO TIAGO	VALIDAÇÃO
NOME/LOCAL: IMBITUBA / SC	M1	DATA: 06/05/2021	VER. TECNICA
			15

**DORIA
LOPES
FIUZA**

OBSERVAÇÕES: AS INFORMAÇÕES DESTE ESTUDO SÃO APROXIMADAS. OS PARÂMETROS AQUI ADOTADOS SÓ PODERÃO SEREM CONFIRMADOS COM: LEVANTAMENTO TOPOGRÁFICO, ESTUDO PRELIMINAR. AS ÁREAS AQUI APRESENTADAS SÃO APROXIMADAS E MÉDIAS PROPORCIONAIS, DEVENDO PORTANTO SEREM SUBMETIDAS AS NORMAS DA ABNT EM SEUS DIVERSOS QUADROS.



1 IMAGEM
ESC. -

CTBA(41) 3014-8681 - FPOLIS(48) 3222-0444 - www.dorialogesfiuza.com.br

DIREITOS AUTORAIS RESERVADOS A

LAGOS DE IMBITUBA J.S Empreendimentos		REFERENCIA:		DORIA LOPES FIUZA
		IMAGEM		
OBRA:	FASE:	CODIGO:	FOLHA:	16
LOTEAMENTO	ESTUDO	1905	VALIDAÇÃO	
NOME/LOCAL:	PRELIMINAR	DESENHO	VER. TECNICA	
IMBITUBA / SC	M1	TIAGO		
		DATA:		
		06/05/2021		

OBSERVAÇÕES: AS INFORMAÇÕES DESTE ESTUDO SÃO APROXIMADAS. OS PARÂMETROS AQUI ADOTADOS SÓ PODERÃO SEREM CONFIRMADOS COM: LEVANTAMENTO TOPOGRÁFICO, ESTUDO PRELIMINAR. AS ÁREAS AQUI APRESENTADAS SÃO APROXIMADAS E MÉDIAS PROPORCIONAIS, DEVENDO PORTANTO SEREM SUBMETIDAS AS NORMAS DA ABNT EM SEUS DIVERSOS QUADROS.



1 IMAGEM
ESC. -

CTBA(41) 3014-8681 - FPOLIS(48) 3222-0444 - www.dorialogesfiuza.com.br

DIREITOS AUTORAIS RESERVADOS A

LAGOS DE IMBITUBA J.S Empreendimentos		REFERENCIA:		DORIA LOPES FIUZA
		IMAGEM		
OBRA:	LOTEAMENTO	FASE:	CODIGO	FOLHA
NOME/LOCAL:	IMBITUBA / SC	ESTUDO	1905	17
		PRELIMINAR	DESENHO	
			TIAGO	
			DATA	VER. TECNICA
			06/05/2021	

OBSERVAÇÕES: AS INFORMAÇÕES DESTE ESTUDO SÃO APROXIMADAS. OS PARÂMETROS AQUI ADOTADOS SÓ PODERÃO SEREM CONFIRMADOS COM: LEVANTAMENTO TOPOGRÁFICO, ESTUDO PRELIMINAR. AS ÁREAS AQUI APRESENTADAS SÃO APROXIMADAS E MÉDIAS PROPORCIONAIS, DEVENDO PORTANTO SEREM SUBMETIDAS AS NORMAS DA ABNT EM SEUS DIVERSOS QUADROS.



1 IMAGEM
ESC. -

CTBA(41) 3014-8681 - FPOLIS(48) 3222-0444 - www.dorialogesfiuza.com.br

DIREITOS AUTORAIS RESERVADOS A

LAGOS DE IMBITUBA		REFERENCIA:	
J.S Empreendimentos		IMAGEM	
OBRA:	FASE:	CODIGO:	FOLHA:
LOTEAMENTO	ESTUDO	1905	18
NOME/LOCAL:	PRELIMINAR	DESENHO	
IMBITUBA / SC	M1	TIAGO	
		VALIDAÇÃO	
		VER. TECNICA	
		DATA:	
		06/05/2021	

